



ФЕДЕРАЛЬНАЯ СЛУЖБА
ГОСУДАРСТВЕННОЙ СТАТИСТИКИ

Приангарье среди регионов Сибирского федерального округа



январь-сентябрь 2023 года



ФЕДЕРАЛЬНАЯ СЛУЖБА
ГОСУДАРСТВЕННОЙ СТАТИСТИКИ

Приангарье среди регионов Сибирского федерального округа

январь-сентябрь 2023 года

- 01 Общие сведения
- 02 Промышленное производство
- 03 Сельское хозяйство
- 04 Строительство
- 05 Рынок товаров и услуг
- 06 Цены
- 07 Финансы
- 08 Демографическая ситуация
- 09 Уровень жизни населения
- 10 Рынок труда



СИБИРСКИЙ ФЕДЕРАЛЬНЫЙ ОКРУГ

Дата образования – 13 мая 2000 года

Общая площадь – 4 361,7 тыс. км²
(25,5% территории России)

В Сибирский федеральный округ
входит 10 регионов Западной и
Восточной Сибири

Плотность населения
на 1 января 2023 г. – 3,0 чел. на 1 км²

На территории Сибири сосредоточены:
96% общероссийских запасов платины,
80% угля, 73% никеля, 51% марганцевых
руд, 43% меди, 40% свинца, 40% золота,
17% молибдена, 17% серебра, 16% цинка

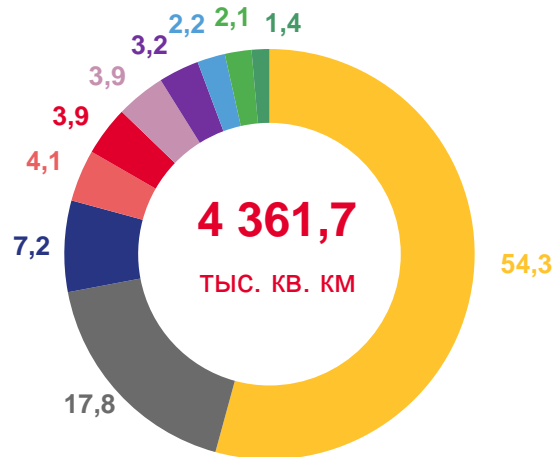


ТЕРРИТОРИЯ¹⁾. ЧИСЛЕННОСТЬ И ПЛОТНОСТЬ НАСЕЛЕНИЯ

на 1 января 2023 г.

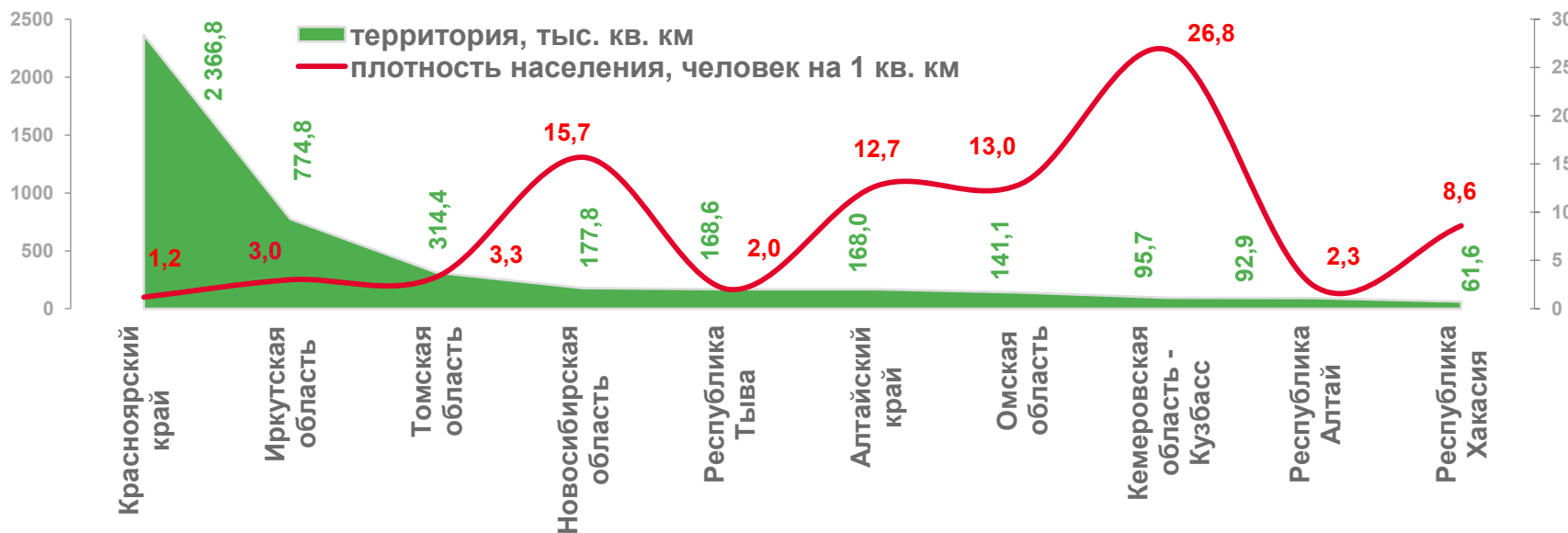
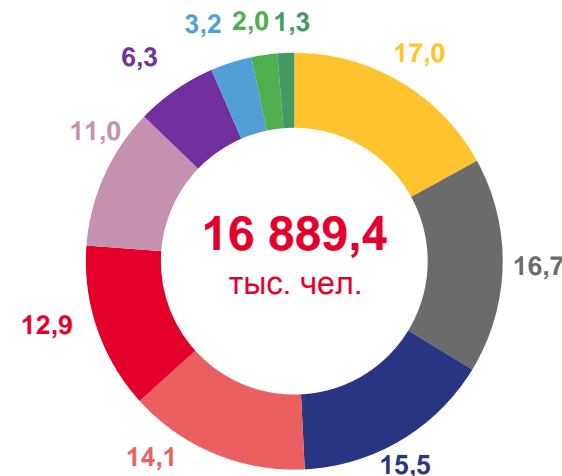
Доля регионов в общей площади СФО, %

- Красноярский край
- Иркутская область
- Томская область
- Новосибирская область
- Алтайский край
- Республика Тыва
- Омская область
- Кемеровская область - Кузбасс
- Республика Алтай



Доля регионов в численности населения СФО, %

- Красноярский край
- Новосибирская область
- Кемеровская область - Кузбасс
- Иркутская область
- Алтайский край
- Омская область
- Томская область
- Республика Хакасия
- Республика Тыва



¹⁾ По данным Федеральной службы государственной регистрации, кадастра и картографии





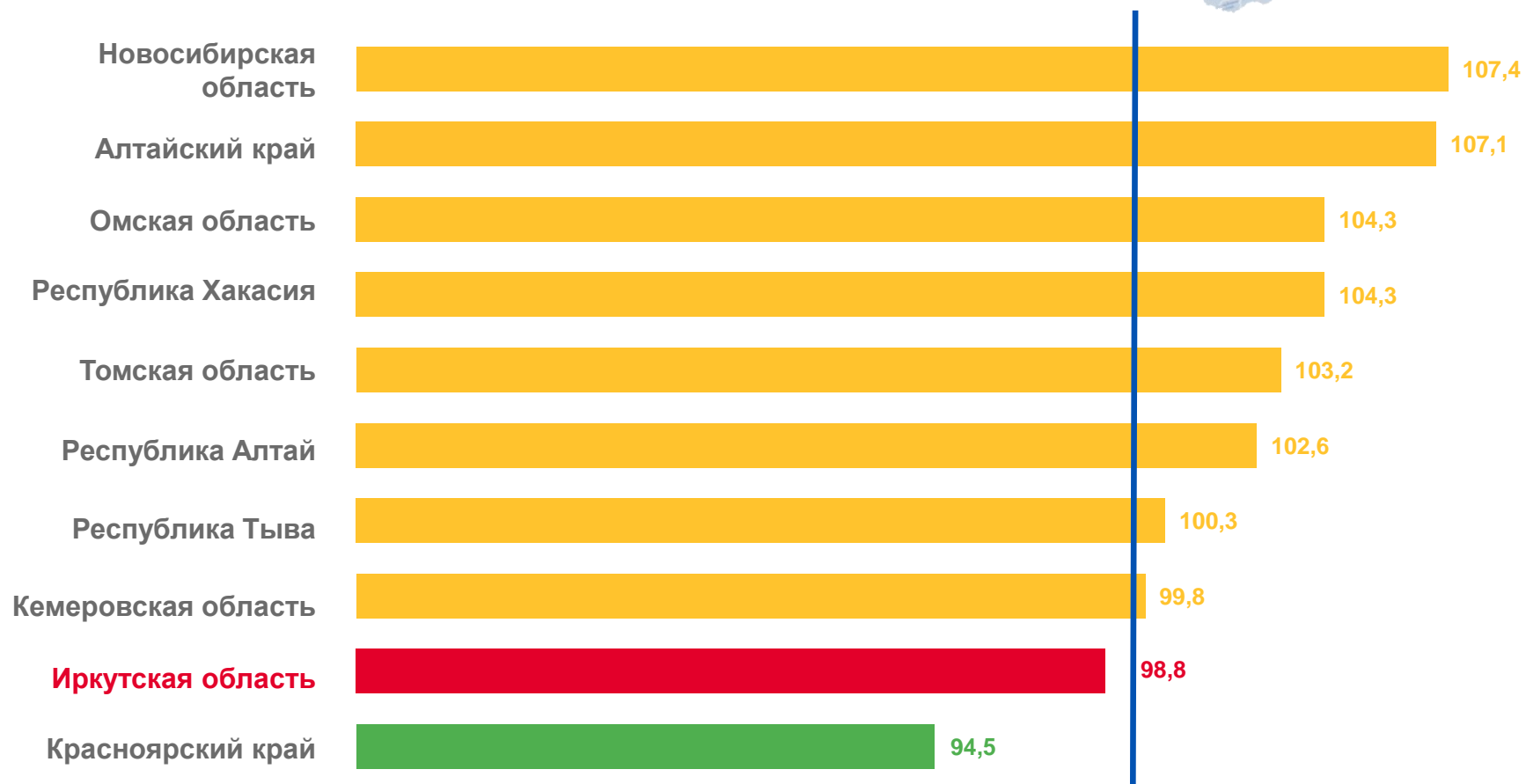
ПРОМЫШЛЕННОЕ ПРОИЗВОДСТВО

ИНДЕКС ПРОМЫШЛЕННОГО ПРОИЗВОДСТВА

в % к соответствующему периоду предыдущего года



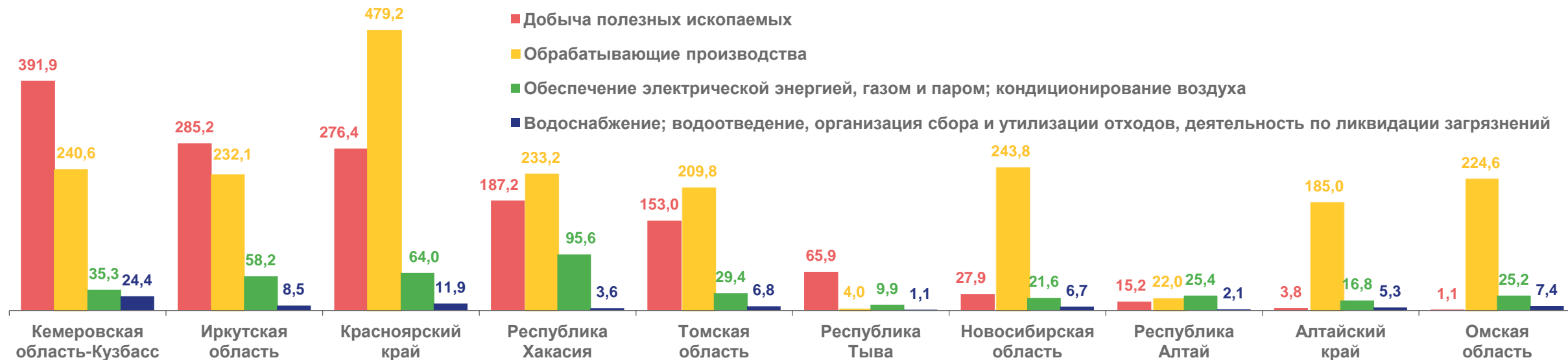
Сибирский
федеральный округ – 99,5





ОБЪЕМ ОТГРУЖЕННЫХ ТОВАРОВ СОБСТВЕННОГО ПРОИЗВОДСТВА, ВЫПОЛНЕННЫХ РАБОТ И УСЛУГ ОБЩЕСТВЕННЫМИ СИЛАМИ ПО ВИДАМ ЭКОНОМИЧЕСКОЙ ДЕЯТЕЛЬНОСТИ

на душу населения; тыс. рублей



Рейтинг Иркутской области среди регионов СФО





СЕЛЬСКОЕ ХОЗЯЙСТВО

ПРОИЗВОДСТВО ПРОДУКЦИИ ЖИВОТНОВОДСТВА В ХОЗЯЙСТВАХ ВСЕХ КАТЕГОРИЙ

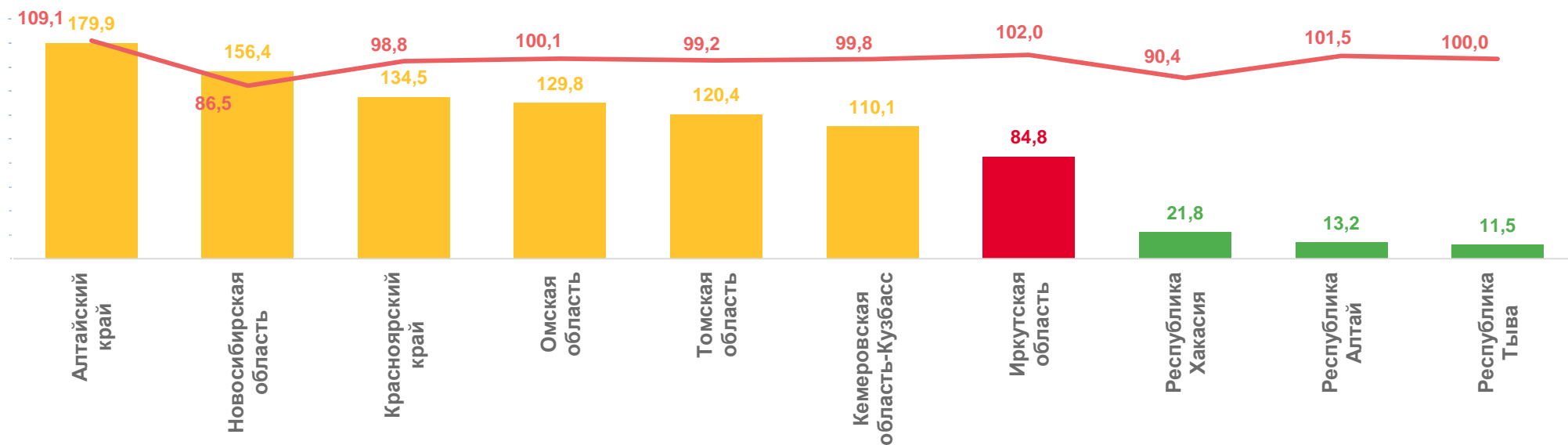
ТЫСЯЧ ТОНН



МЯСО

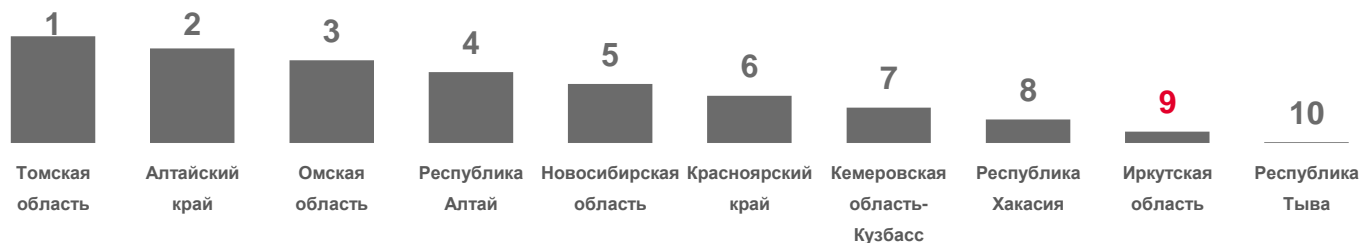


Сибирский федеральный округ – **962,4**



■ тыс. тонн — в % к соответствующему периоду предыдущего года

Рейтинг регионов СФО по производству мяса в расчете на душу населения





СЕЛЬСКОЕ ХОЗЯЙСТВО

ПРОИЗВОДСТВО ПРОДУКЦИИ ЖИВОТНОВОДСТВА В ХОЗЯЙСТВАХ ВСЕХ КАТЕГОРИЙ

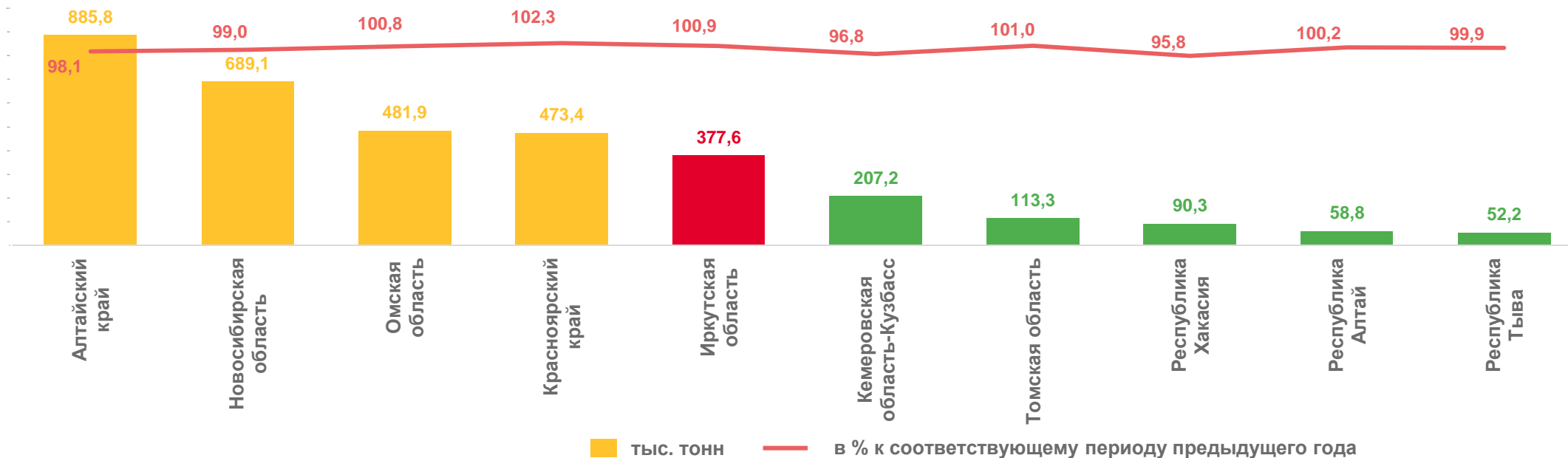
ТЫСЯЧ ТОНН



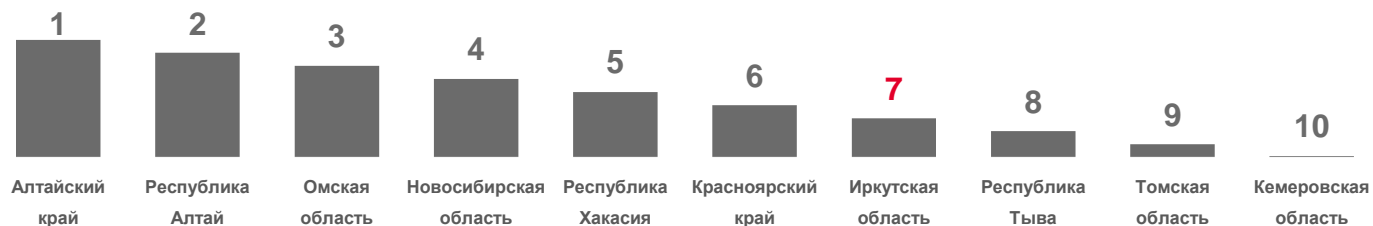
МОЛОКО



Сибирский федеральный округ – **3 429,6**



Рейтинг регионов СФО по производству молока в расчете на душу населения

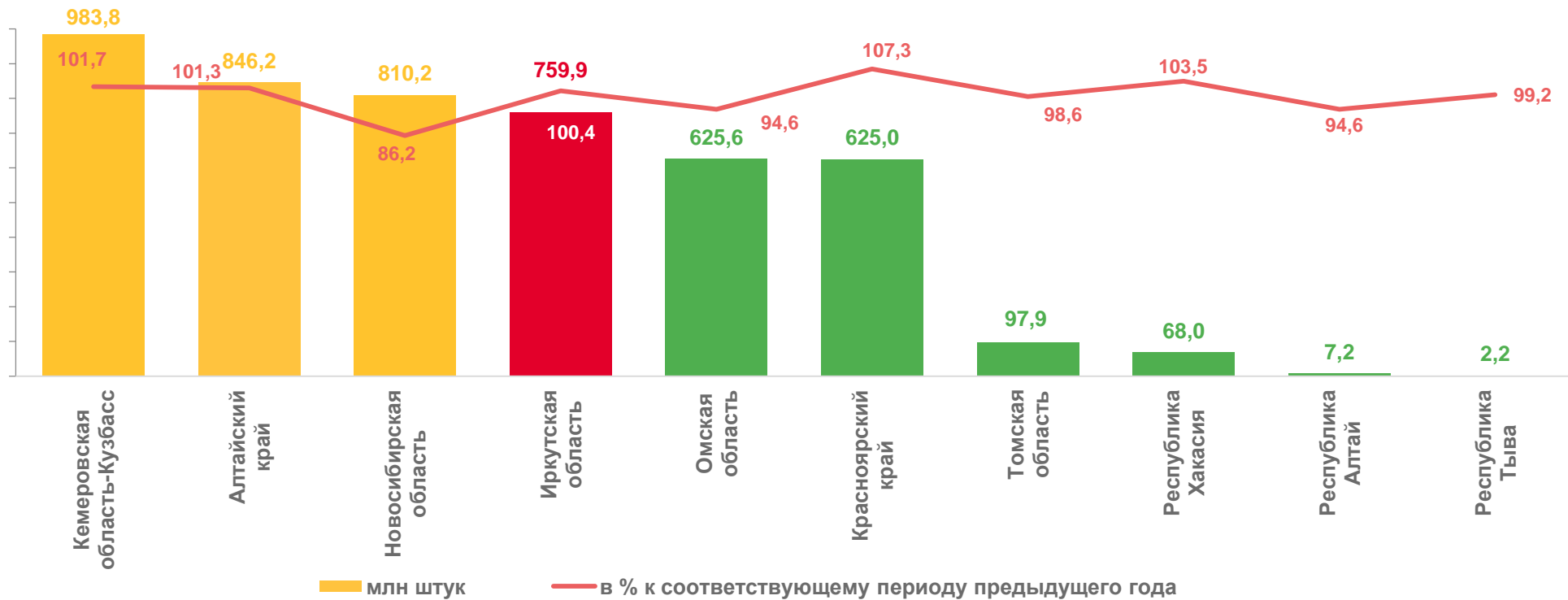


ПРОИЗВОДСТВО ЯИЦ В ХОЗЯЙСТВАХ ВСЕХ КАТЕГОРИЙ

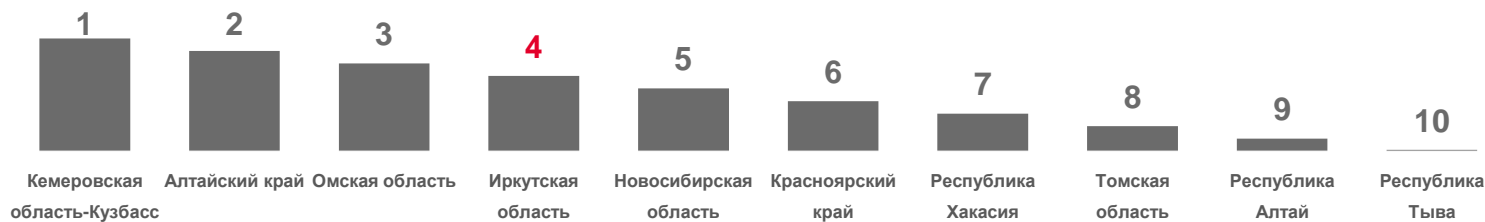
млн штук



Сибирский федеральный округ – 4 826



Рейтинг регионов СФО по производству яиц в расчете на душу населения





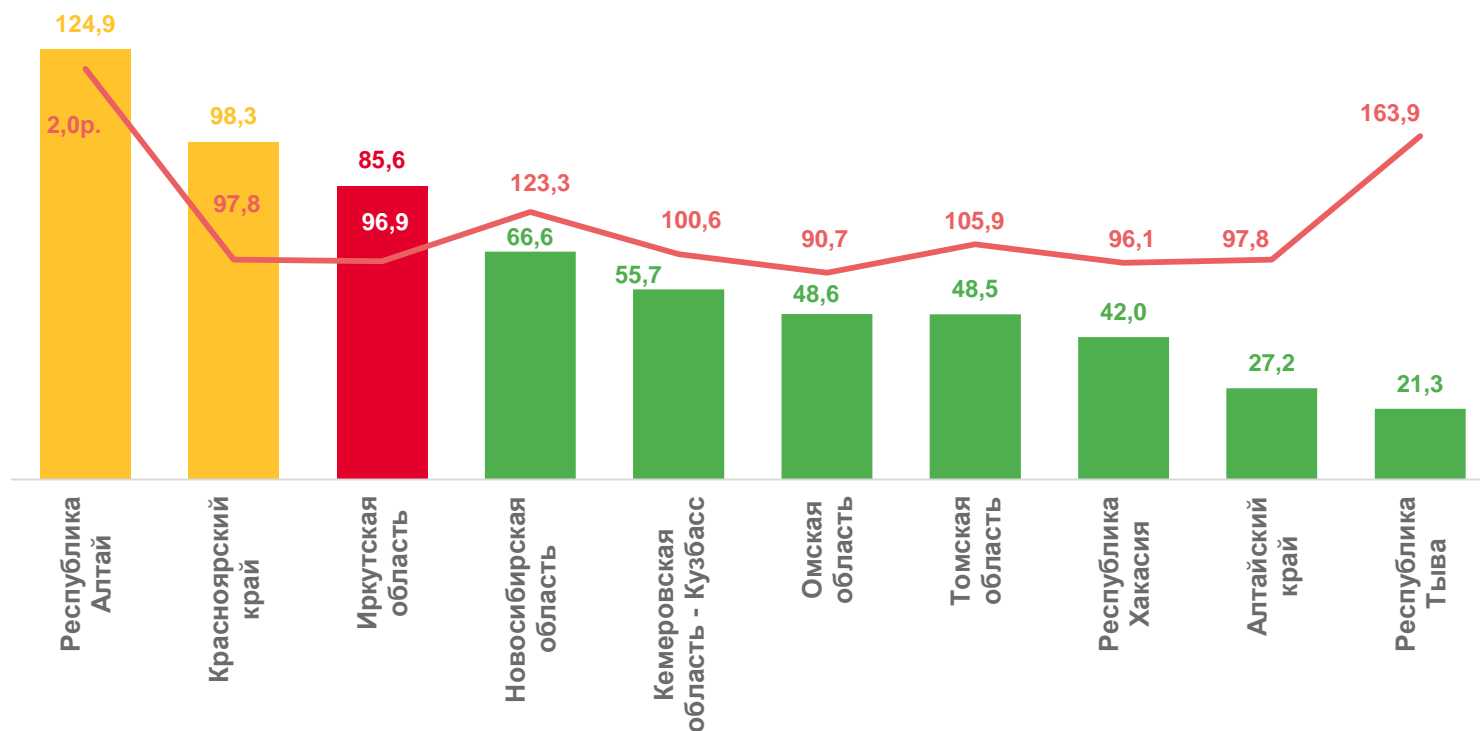
СТРОИТЕЛЬСТВО

ОБЪЕМ РАБОТ, ВЫПОЛНЕННЫХ ПО ВИДУ ДЕЯТЕЛЬНОСТИ "СТРОИТЕЛЬСТВО"



Сибирский федеральный округ – **103,0%**

(индекс физического объема, в % к соответствующему периоду предыдущего года)



■ на душу населения, тыс. рублей

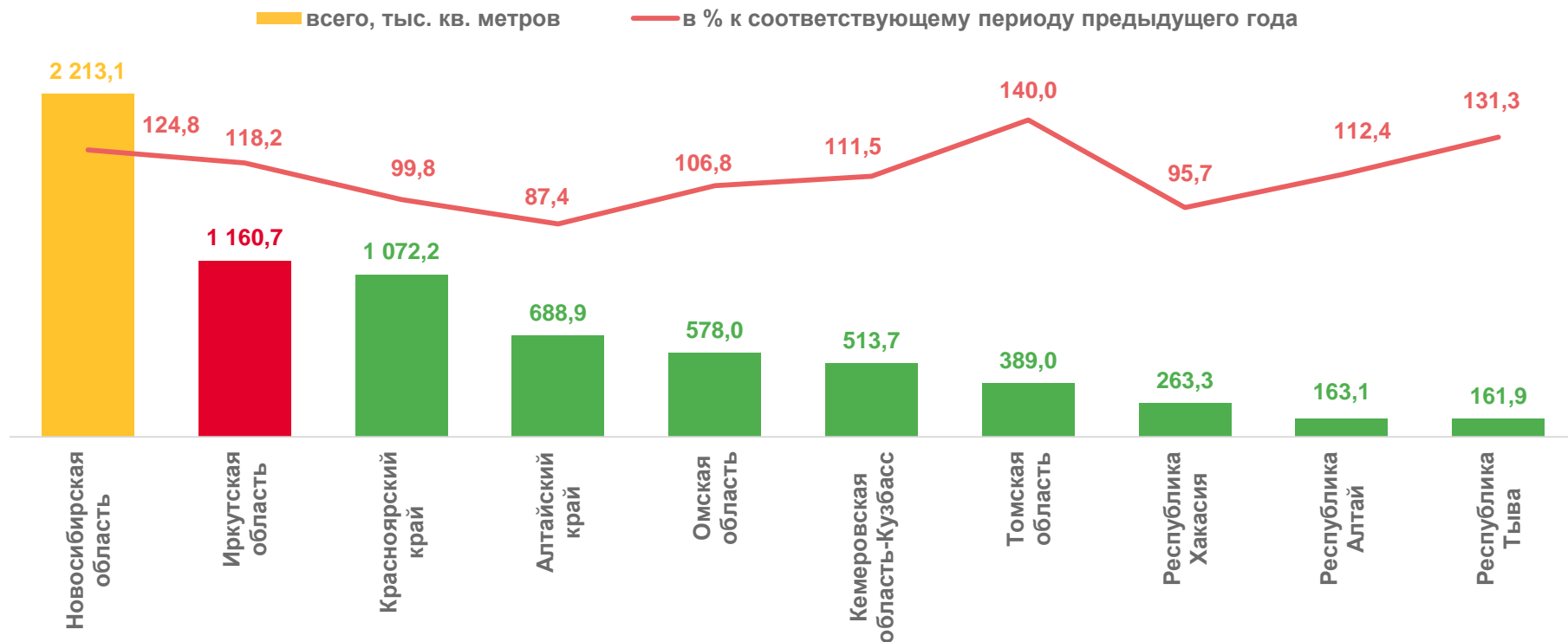
— в % к соответствующему периоду предыдущего года

Доля Иркутской области в СФО по объему выполненных работ

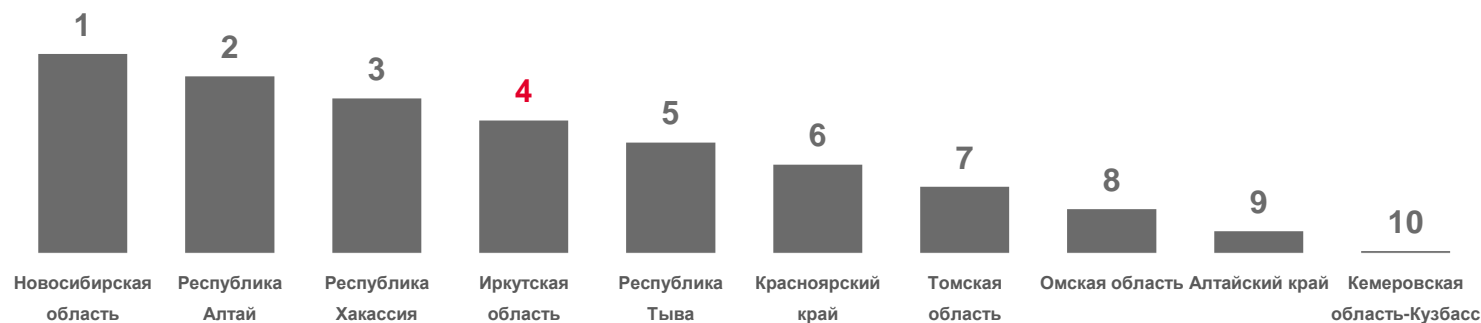




ВВОД В ДЕЙСТВИЕ ЖИЛЫХ ДОМОВ ЗА СЧЕТ ВСЕХ ИСТОЧНИКОВ ФИНАНСИРОВАНИЯ



**Рейтинг регионов СФО
 по вводу жилья
 в расчете на 1 000 человек**





РЫНОК ТОВАРОВ И УСЛУГ

ОБОРОТ РОЗНИЧНОЙ ТОРГОВЛИ

на душу населения, тыс. рублей



Сибирский
федеральный округ – **183,4**



ОБЪЕМ ПЛАТНЫХ УСЛУГ НАСЕЛЕНИЮ

на душу населения, тыс. рублей



Сибирский
федеральный округ – **55,7**



Рейтинг Иркутской области среди регионов СФО



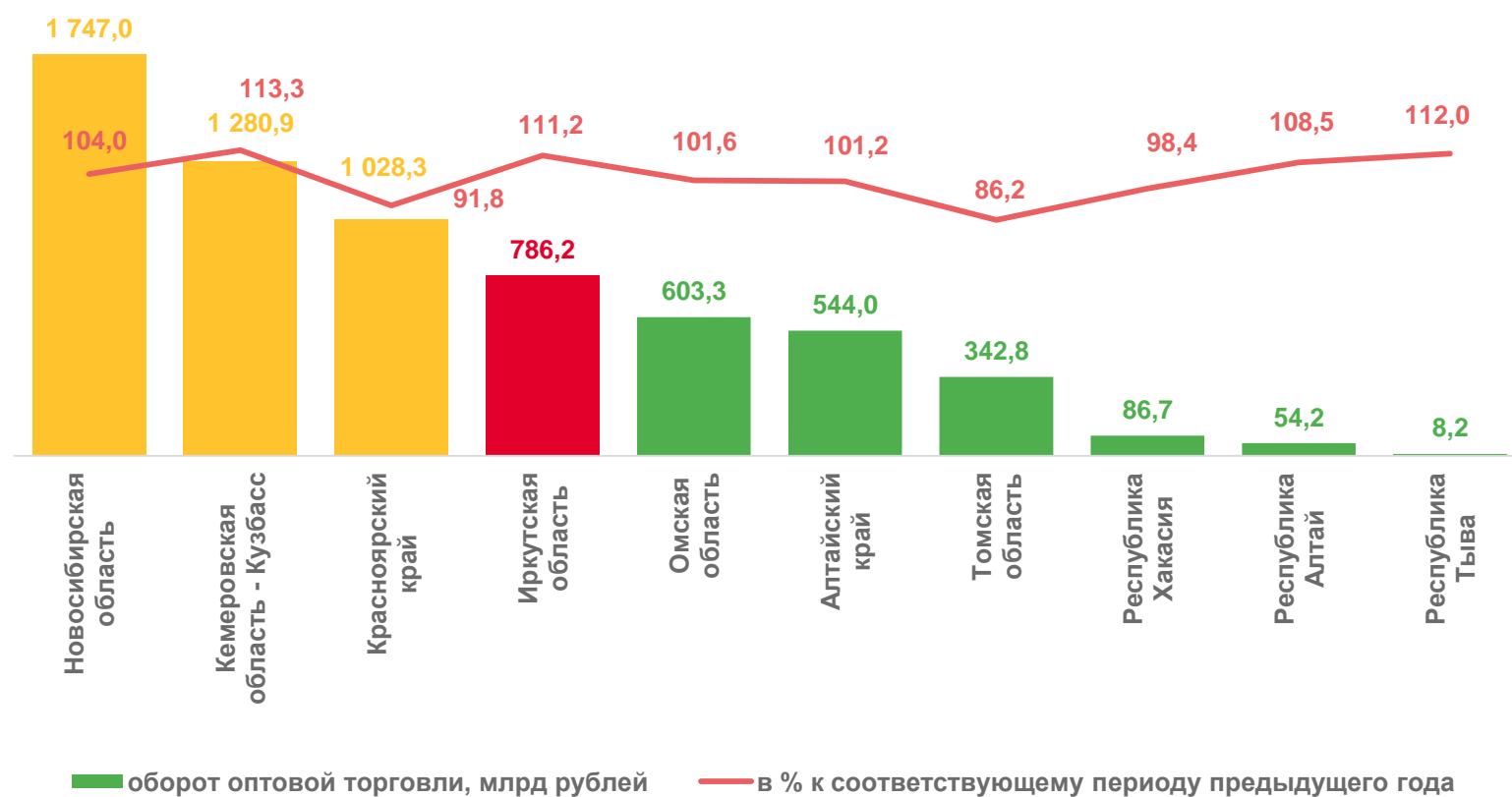
■ по абсолютным данным
■ в % к соответствующему периоду предыдущего года

ОБОРОТ ОПТОВОЙ ТОРГОВЛИ



Сибирский федеральный округ –
6 481,6 млрд рублей

Вклад Иркутской области в СФО
по обороту оптовой торговли

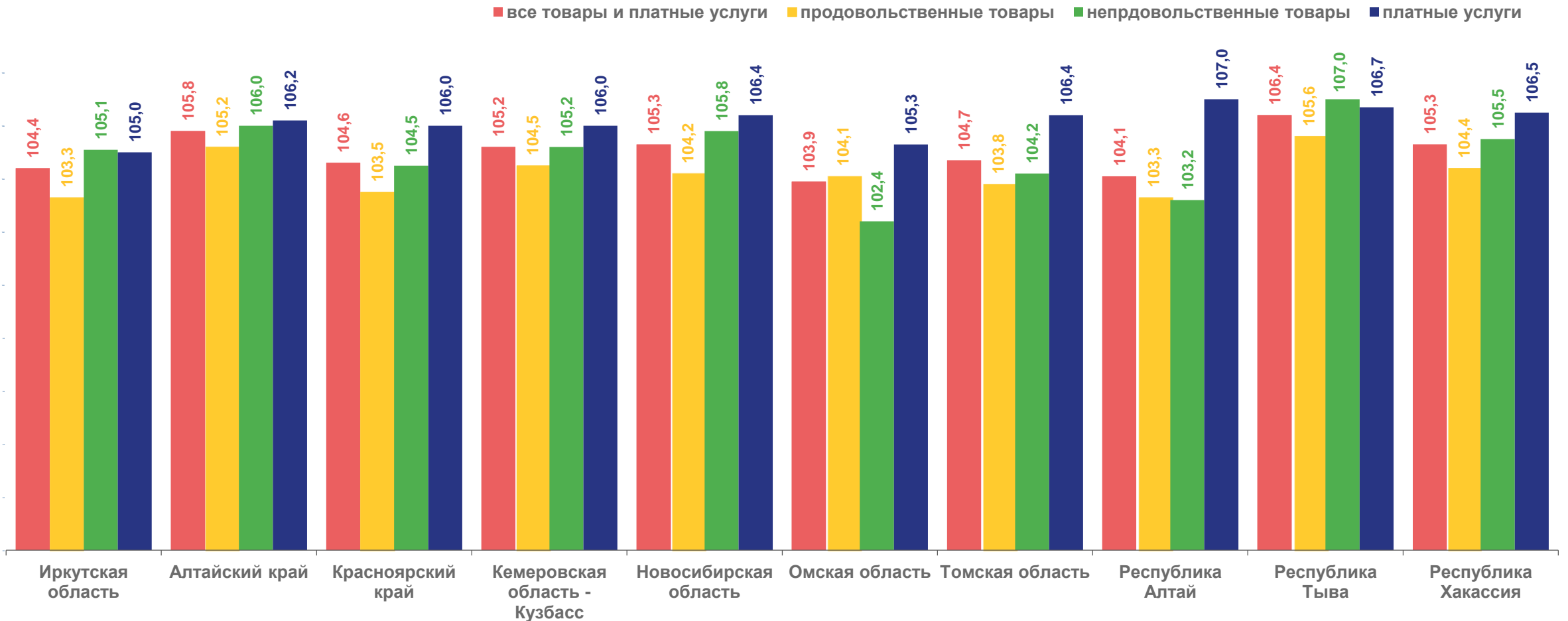




ЦЕНЫ

ИНДЕКСЫ ПОТРЕБИТЕЛЬСКИХ ЦЕН В СЕНТЯБРЕ 2023 ГОДА

в % к декабрю предыдущего года





СТОИМОСТЬ МИНИМАЛЬНОГО НАБОРА ПРОДУКТОВ ПИТАНИЯ И ФИКСИРОВАННОГО НАБОРА ТОВАРОВ И УСЛУГ

сентябрь 2023 г., рублей



МИНИМАЛЬНЫЙ НАБОР ПРОДУКТОВ ПИТАНИЯ



Сибирский федеральный округ – **5 855,4**



ФИКСИРОВАННЫЙ НАБОР ПОТРЕБИТЕЛЬСКИХ ТОВАРОВ И УСЛУГ



Сибирский федеральный округ – **19 919,1**

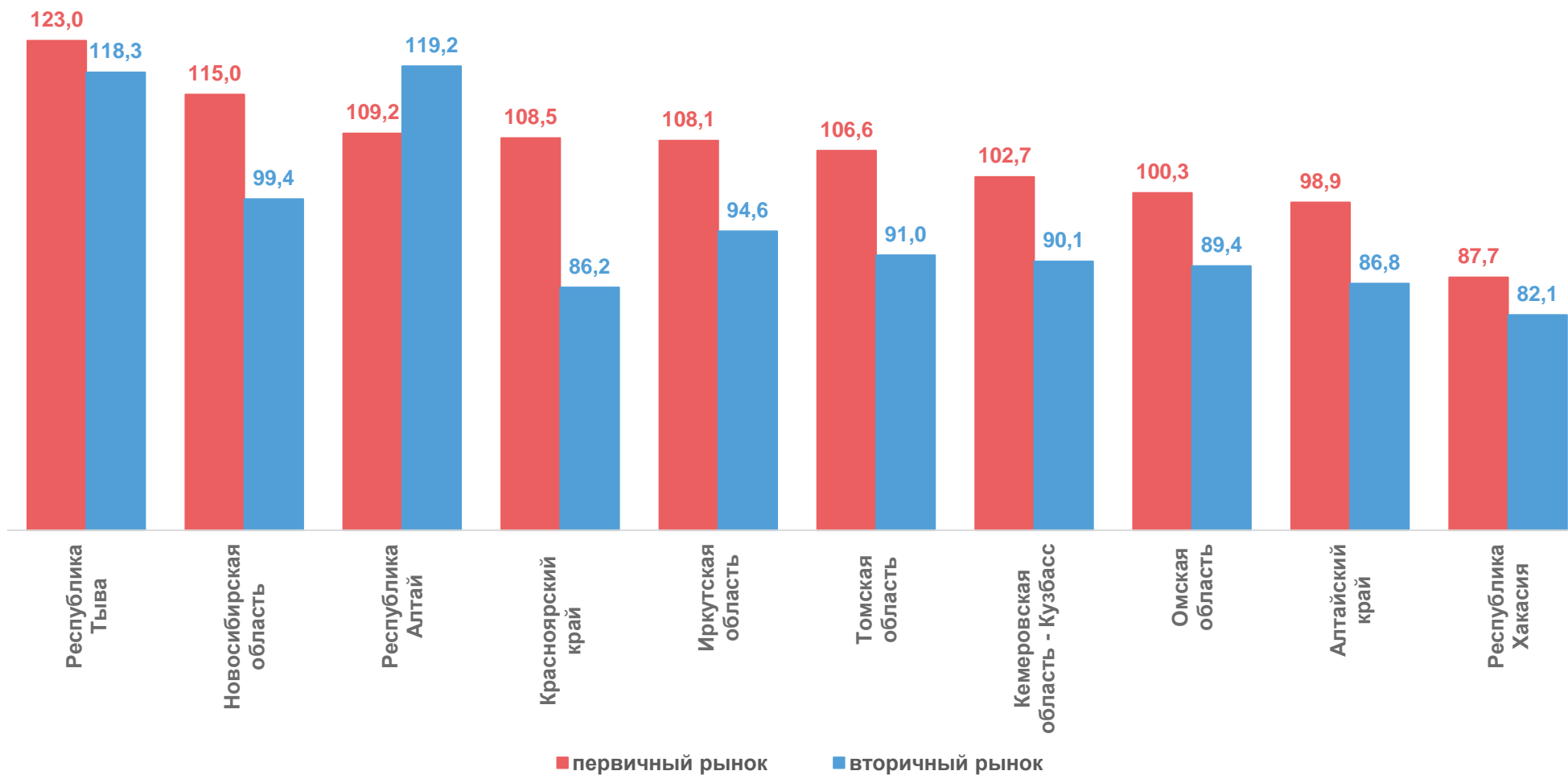


СРЕДНИЕ ЦЕНЫ НА РЫНКЕ ЖИЛЬЯ

на конец III квартала 2023 г., тыс. руб. за 1 кв. м общей площади



СФО

Первичный рынок – **106,4**Вторичный рынок – **90,9**

ФИНАНСЫ

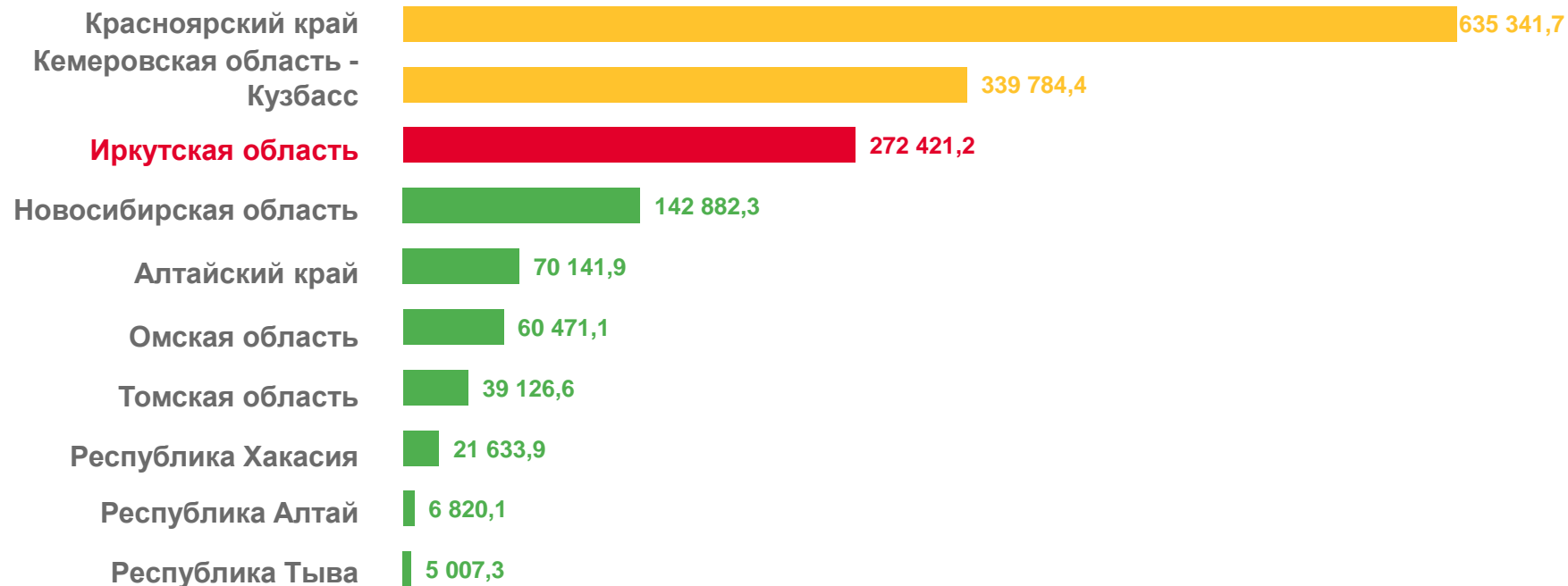


- САЛЬДИРОВАННЫЙ ФИНАНСОВЫЙ РЕЗУЛЬТАТ ОРГАНИЗАЦИЙ

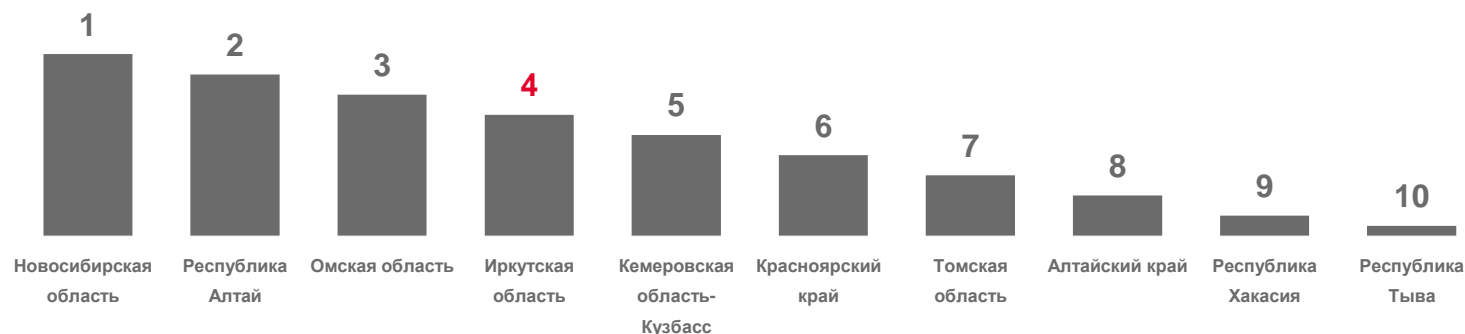
январь-август 2023 г., млн рублей



Сибирский федеральный округ – **1 593 630,5**



Рейтинг регионов СФО по удельному весу убыточных организаций в общем числе организаций (первое место в рейтинге соответствует наименьшему значению показателя)



ПРОСРОЧЕННАЯ КРЕДИТОРСКАЯ И ДЕБИТОРСКАЯ ЗАДОЛЖЕННОСТЬ

на конец августа 2023г., в % к общей кредиторской/дебиторской задолженности



КРЕДИТОРСКАЯ ЗАДОЛЖЕННОСТЬ



Сибирский
федеральный округ – 7,4



ДЕБИТОРСКАЯ ЗАДОЛЖЕННОСТЬ



Сибирский
федеральный округ – 8,3



ДЕМОГРАФИЧЕСКАЯ СИТУАЦИЯ

в январе-августе 2023г., человек



Сибирский
федеральный округ
общая убыль - **50 123** человека





УРОВЕНЬ ЖИЗНИ НАСЕЛЕНИЯ

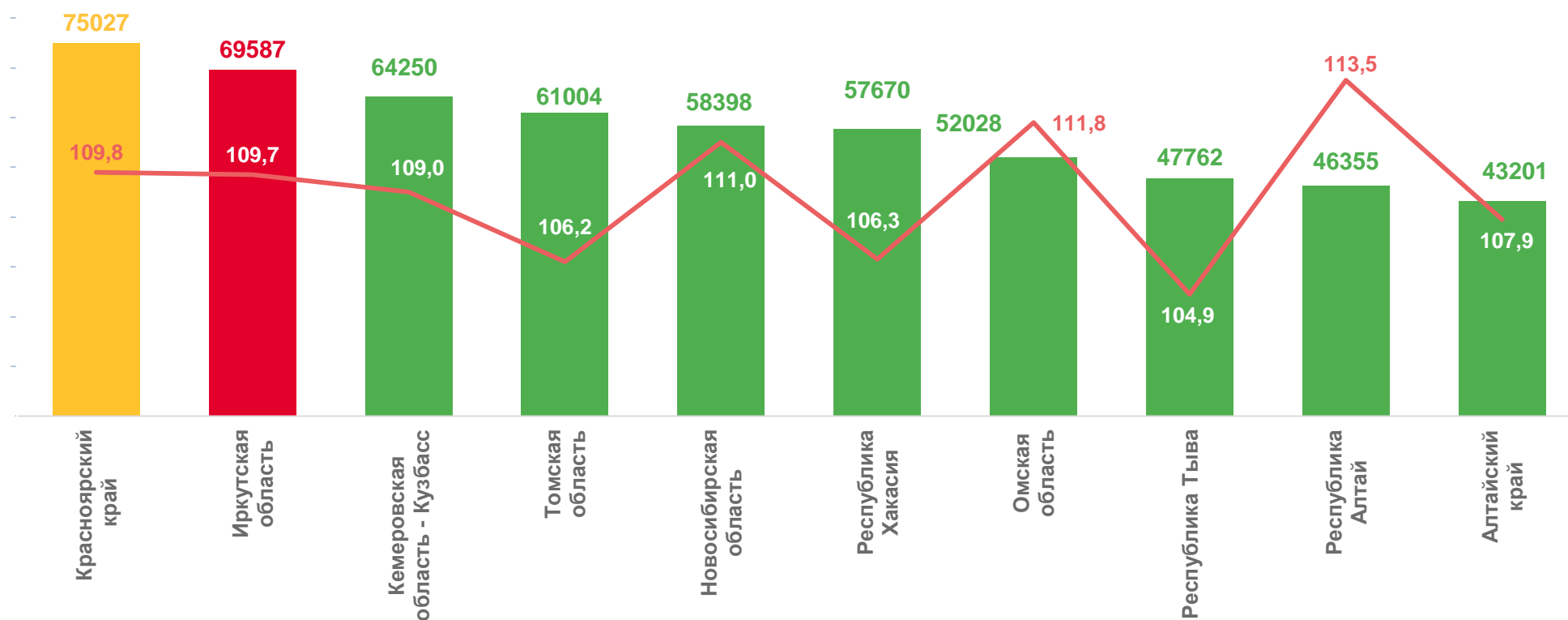
СРЕДНЯЯ ЗАРАБОТНАЯ ПЛАТА

на конец августа 2023



Сибирский

федеральный округ – **65 348** руб.



■ номинальная начисленная заработная плата, рублей

— реальная начисленная заработная плата, в % к соответствующему периоду предыдущего года



РЫНОК ТРУДА

СИТУАЦИЯ НА РЫНКЕ ТРУДА

на конец августа 2023 г.

